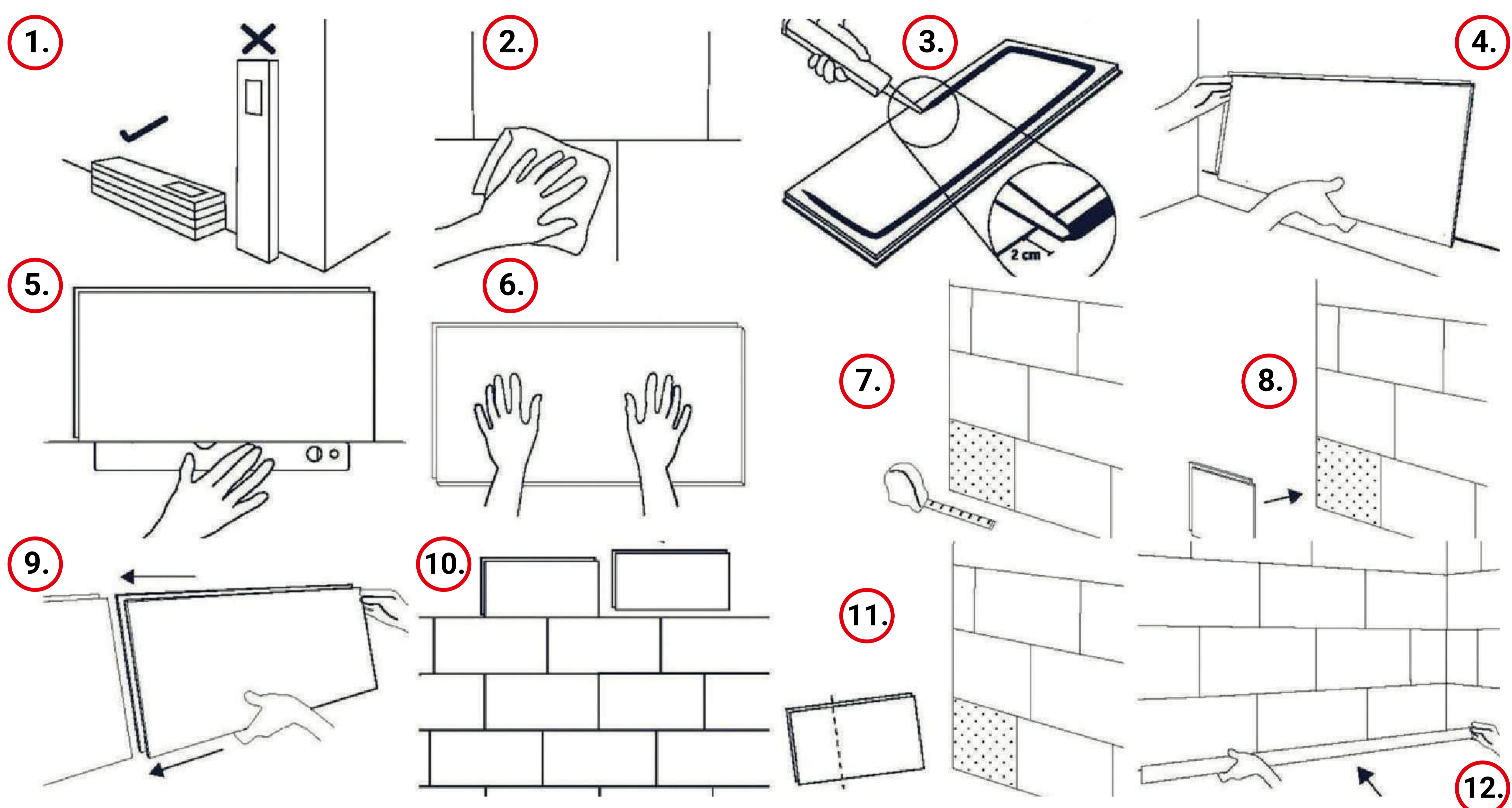


# AREA FLOORS - UPUTE ZA MONTAŽU

## Kako instalirati SPC zidne panele?

SPC zidni paneli dostupni su u različitim veličinama, dizajnama i bojama. SPC zidni paneli imaju klik sistem spajanja, koji je puno jednostavniji i praktičniji za ugradnju. Nema potrebe plaćati majstore za montažu, možete to učiniti sami kod kuće. Slijedite korake u nastavku kako biste s lakoćom dovršili instalaciju:



1. Zidni paneli moraju se postaviti vodoravno u prostoriji
2. Očistite površinu zida
3. Nanesite liniju ljepila preko panela. Ostavite razmak od najmanje 2 cm od rubova
4. Počnite iz kuta, postavljajući panele od poda prema stropu
5. Koristite vaservagu kako biste provjerili je li panel ispravno poravnat
6. Čvrsto pritisnite uz ljepilo cijelom duljinom panela
7. Postavite sljedeći panel tako da ga spojite s prvim
8. Ponovite postupak s idućim panelima
9. Izmjerite rez na kutu
10. Odrežite višak panela
11. Postavite odrezani panel na mjesto
12. Upotrijebite završnu letvicu ili popunite prazninu na dnu vodoopornim silikonskim brtvilom
13. Završite instalaciju, odlično obavljeno!